

# IMMAGINIAMO INSIEME IL FUTURO DELLA PISCINA ARGELATI

Un percorso di raccolta di idee e  
stimoli utili ad indirizzare il concorso  
di progettazione



Comune di  
Milano

**NUOVA  
ARGELATI**



Prende il via il percorso pubblico di ascolto e coinvolgimento “Immaginiamo insieme il futuro della Piscina Argelati”, pensato per raccogliere idee e spunti dalla cittadinanza utili ad indirizzare il Documento di Indirizzo alla Progettazione (DIP) e il futuro concorso di progettazione del Centro Argelati.

# INDICE

La Piscina Argelati e il contesto in cui si inserisce **1**

---

Gli obiettivi del percorso di coinvolgimento **2**

---

Il percorso e modalità di ascolto **3**

---

Calendario incontri **4**

---



**PISCINA E CONTESTO**

**1**

# LA SUA STORIA

## Piscina Argelati

Piscina Argelati è il primo centro balneare pubblico all'aperto di Milano (1915), ri-progettato tra gli anni Cinquanta e Sessanta dall'architetto Arrigo Arrighetti, con vasche all'aperto, solarium e spazi verdi, consolidandosi come "spiaggia urbana" della città, soprattutto del quartiere Ticinese.

### CHE COSA È SUCCESSO NEGLI ULTIMI ANNI?

Negli ultimi 60 anni la sua condizione strutturale, impiantistica e funzionale è stata soggetta a progressivo deterioramento, portando alla **chiusura definitiva nel settembre 2022**.

È così venuto a mancare un presidio pubblico di aggregazione dell'area, che ha portato a un vuoto urbano e comunitario.

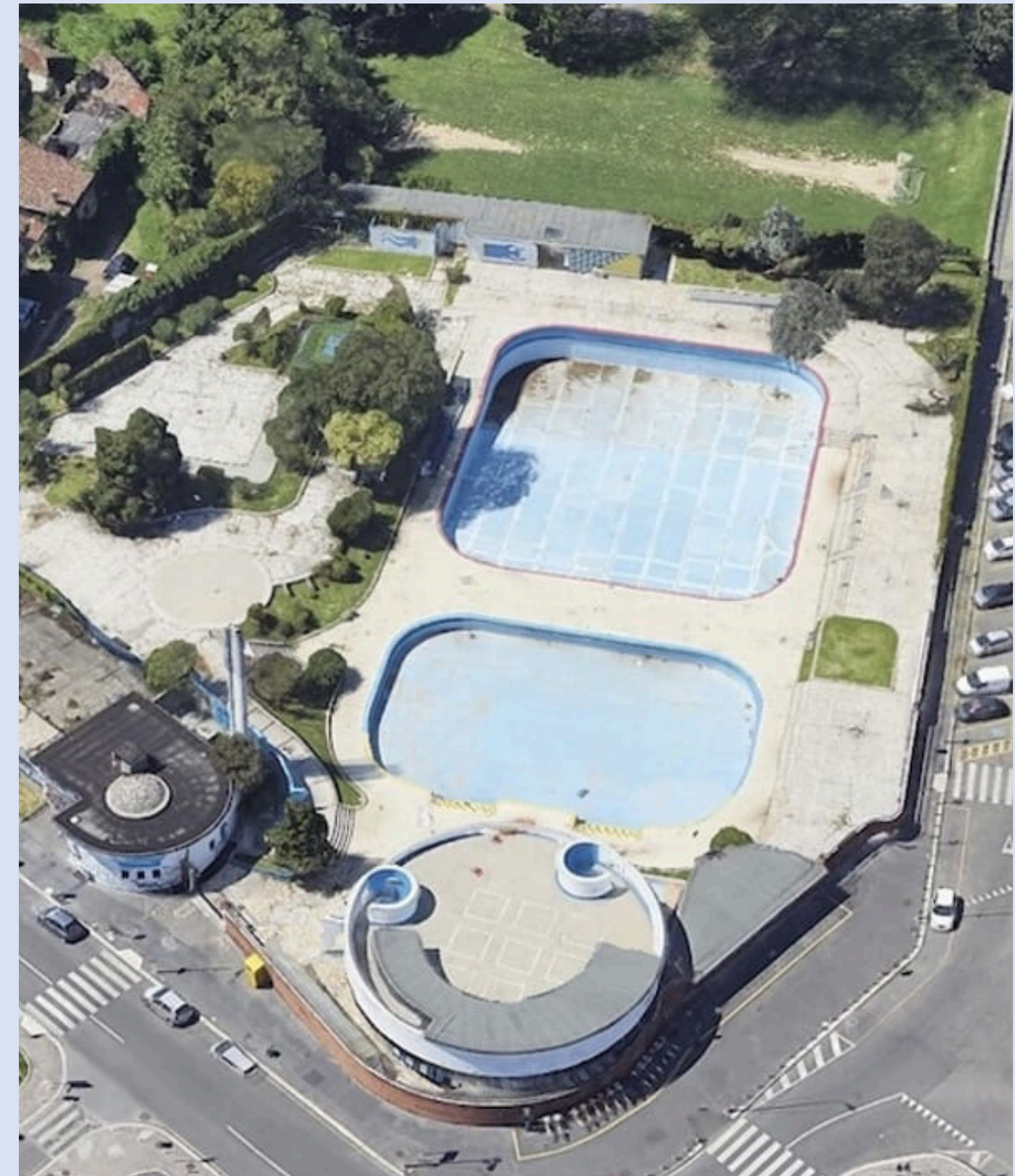
Negli ultimi anni **la popolazione si è più volte mobilitata**, con obiettivo di chiedere una riapertura pubblica e inclusiva del sito.

### CHE COSA SUCCUDE OGGI A PISCINA ARGELATI?

In risposta alle richieste della cittadinanza, il Comune di Milano ha deciso di riaprire l'impianto natatorio riqualficandolo attraverso **un investimento di natura esclusivamente pubblica** (28 milioni di euro in conto capitale). Questa scelta promuove l'impegno dell'amministrazione a restituire l'impianto alla collettività.

Affinché la nuova vocazione, usi e funzioni del sito siano davvero in linea con le esigenze del territorio in cui si trova, il Comune ha deciso di affiancare alla progettazione un **percorso di coinvolgimento** di stakeholder e cittadinanza per individuare idee e input su usi, funzioni e modelli di gestione dell'area.

Fig. 1 - Piscina Argelati @Google Earth



# UN DISEGNO ORGANICO

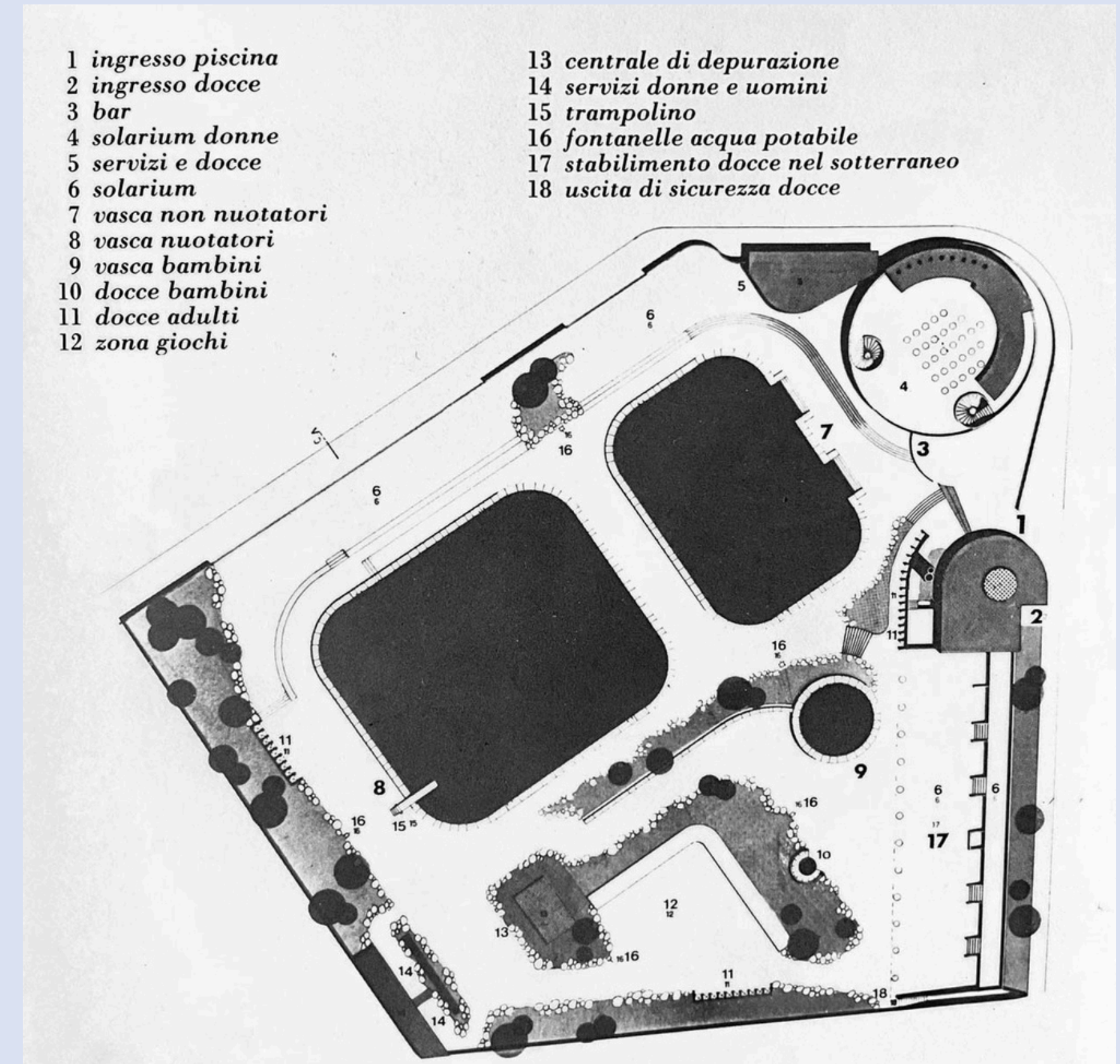
## La struttura di Piscina Argelati

La Piscina Argelati è situata in un isolato delimitato a est da via Segantini, a nord da Piazza Arcole, a sud dalla Cascina Magolfa e dal Parco Segantini, e a ovest da via Argelati. La struttura si distingue, esternamente, per la sua forma a **disco**, che si erge sopra il muro di cinta, creando un effetto visivo armonioso e distintivo.

Progettata con l'obiettivo di essere un impianto dedicato al **tempo libero e allo svago**, la piscina non ha mai avuto carattere agonistico. La sua architettura riflette il **linguaggio organico e sinuoso** dell'architetto Arrigo Arrighetti, che ha scelto di lavorare con le curve sia in pianta che in alzato, applicando questa morbidezza anche agli spazi esterni e oltre le vasche. Le **tre vasche** principali sono state progettate per diversi usi: una per i nuotatori esperti, con una profondità di 2,60 m, una per i principianti e una per i bambini, con una profondità di 30 cm.

L'impianto era dotato di **edifici di servizio**, tra cui il bar, i servizi igienici, gli spogliatoi e le docce. Un elemento distintivo della struttura è il solarium coperto, accessibile tramite una scala a chiocciola.

Fig. 3 - Planimetria di Piscina Argelati disegnata dall'architetto Arrigo Arrighetti



# POSIZIONE E CONTESTO

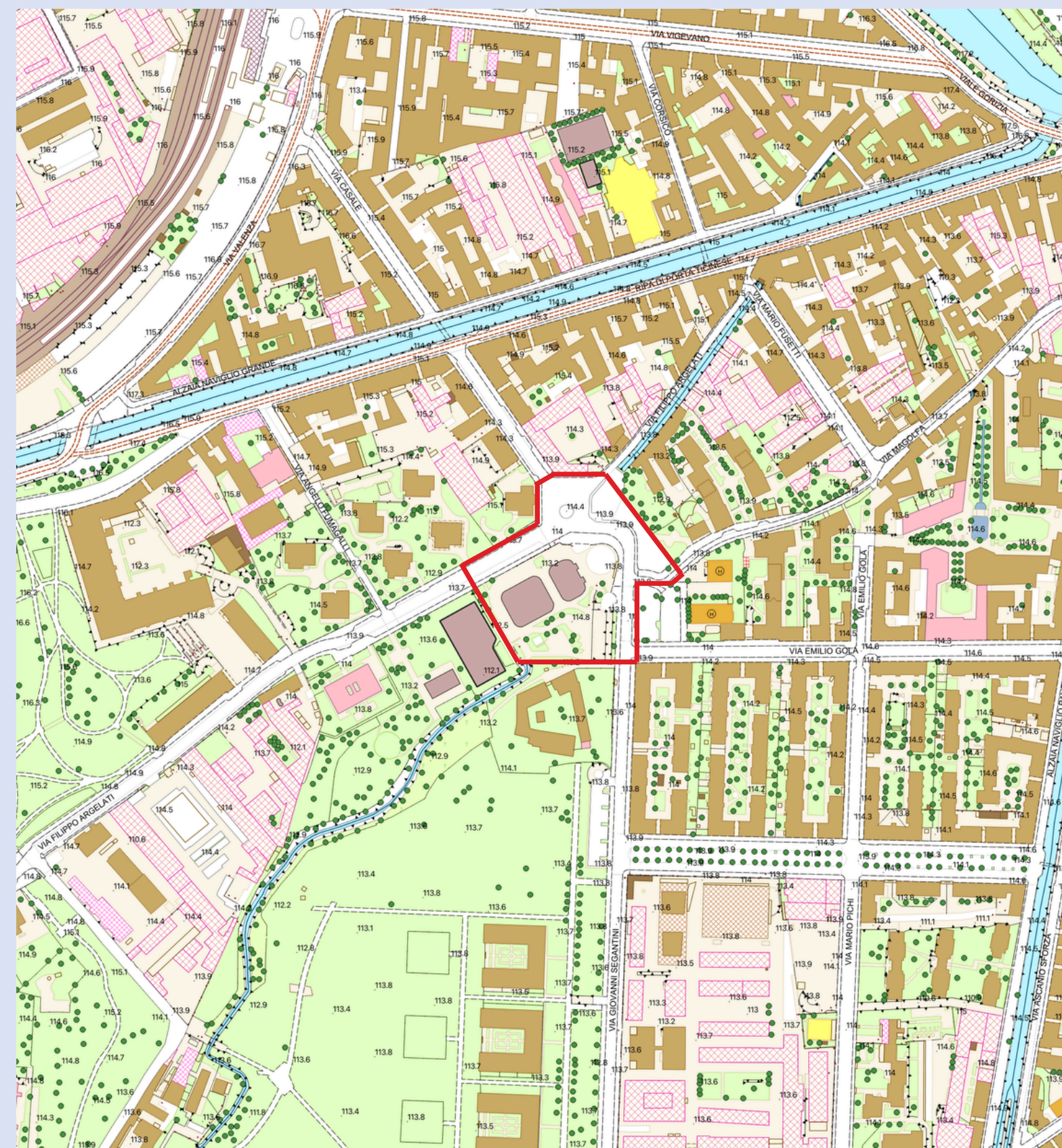
## Dove si inserisce Piscina Argelati

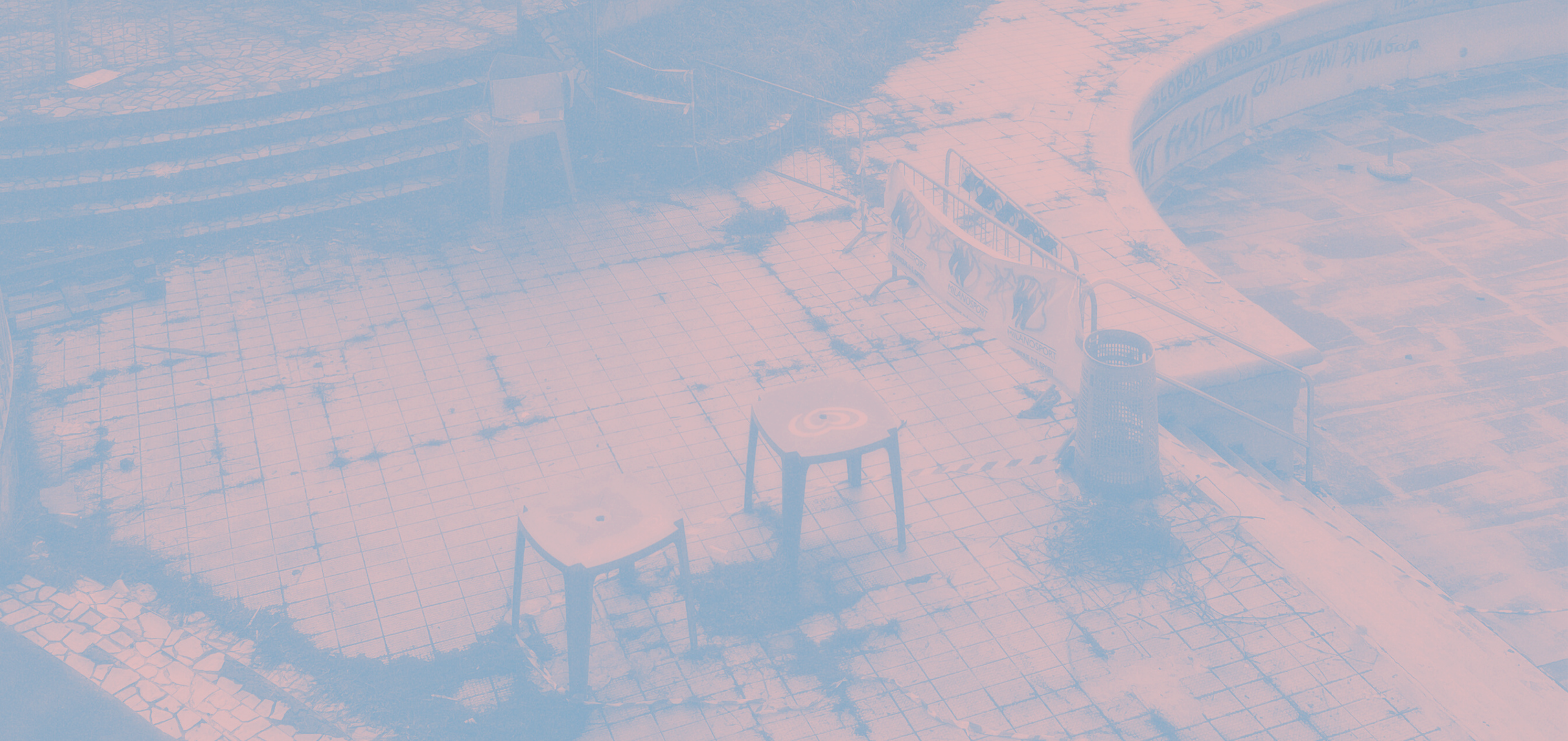
Piscina Argelati si trova nel **Municipio 6**, uno dei più estesi del capoluogo Lombardo (rapporto estensione/densità). In particolare si inserisce all'interno del NIL 44 (Porta Ticinese - Conchetta) e il suo bacino di attrazione insiste in particolare sui NIL 5 (Porta Vigentina - Porta Lodovica), 6 (Porta Ticinese - Conca del Naviglio), 43 (Tibaldi), 45 (Moncucco-San Cristoforo), 50 (Porta Genova).

Si tratta di un'area caratterizzata da **polarizzazioni sociali, culturali ed economiche**: a Ovest Navigli e la Darsena luoghi di **movida e commercio** e un grande polmone verde, a Est una zona più **universitaria e residenziale** connessa a grandi punti di snodo della viabilità milanese. Particolare attenzione va data alla presenza dei **complessi ERP** (via Gola, Russoli, Spaventa, C. Gandino).

I **cittadini e city users** che abitano e transitano nell'area interessata sono **eterogenei**: popolazione residente costituita per la maggior parte da anziani e famiglie con figli, studenti e giovani lavoratori, stranieri e una parte di popolazione con maggiori fragilità sociali.

Fig. 2 - Identificazione della Piscina Argelati e perimetrazione dell'area di intervento





**OBIETTIVI**

**2**

# CHE COSA VOGLIAMO RAGGIUNGERE

## Obiettivi

L'obiettivo generale di questo percorso di coinvolgimento è raccogliere input e idee rispetto a potenziali usi, funzioni e modalità di gestione di Piscina Argelati.



# COME LO FACCIAMO

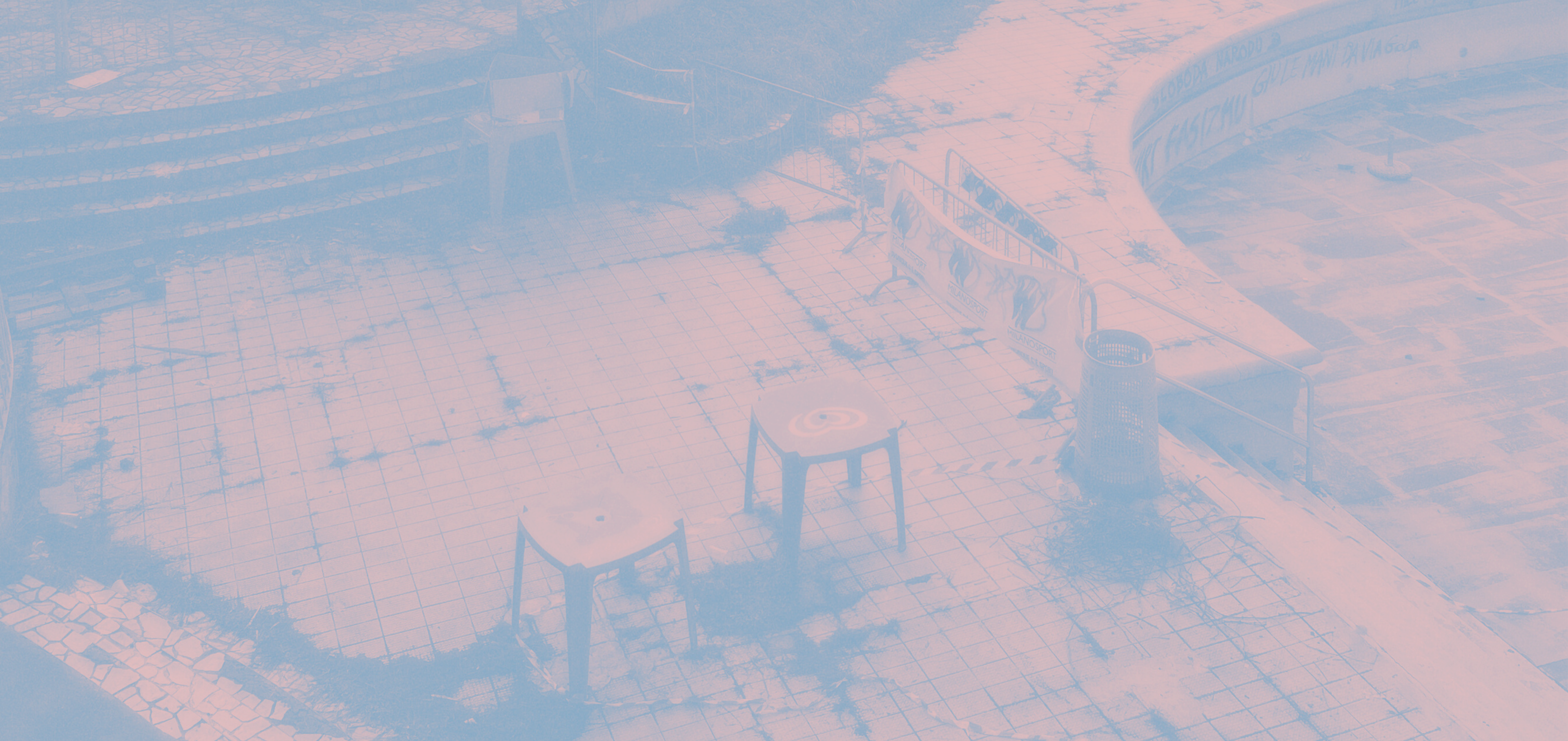
## Obiettivi

### 1. INDIVIDUAZIONE DEI CONTENUTI DA INSERIRE NEL DOCUMENTO DI INDIRIZZO ALLA PROGETTAZIONE (DIP)

Identificare, sistematizzare e qualificare i contributi emersi dal percorso di partecipazione rispetto agli usi e funzioni di Piscina Argelati, integrandoli agli studi di prefattibilità e indicazioni dei team tecnici del progetto, per fornire elementi chiari e concreti utili a orientare la stesura del Documento di Indirizzo alla Progettazione (DIP).

### 2. ESPLORAZIONE DI NUOVI MODELLI DI GESTIONE PER GLI SPAZI A FINALITÀ SOCIALE

Esplorare nuovi possibili modelli di gestione dello spazio (periodi e orari di apertura, livelli di fruibilità, etc.), non solo in riferimento all'impianto sportivo ma anche e soprattutto in riferimento alle funzioni accessorie (spazio verde, terrazza, docce, palazzine).



**PERCORSO**

**3**

# 6 MODALITÀ DI PARTECIPAZIONE

Tra febbraio e marzo 2026, un percorso strutturato per ascoltare la cittadinanza

ONLINE

ONLINE  
SURVEY

Un **questionario digitale** con alcune domande chiave per raccogliere bisogni, aspettative e idee.

CONTRIBUTI  
STRUTTURATI

Un **canale email** dedicato per inviare contributi strutturati (dossier, documento)

IN PRESENZA

INTERVISTE E  
FOCUS GROUP

Momenti di **confronto individuali** per far emergere punti di vista, esigenze e specificità.

INCONTRI  
PUBBLICI

Momenti di **confronto collettivi** in cui ragionare insieme su possibili immaginari, usi e funzioni.

BOX CARTACEO  
IDEE

Un box di **raccolta di domande e proposte durante gli incontri pubblici.**

ARGELATI  
OPEN DAY

Una **mattinata di apertura della struttura**, a numero limitato, con visita e sopralluogo partecipato.



**CALENDARIO**

**4**

# LE TAPPE DEL PERCORSO DI COINVOLGIMENTO

## I momenti più importanti

Tra febbraio e marzo 2026 si svolgerà il percorso di ascolto, che prevede diverse modalità e strumenti per raccogliere contributi in modo accessibile e diffuso. Tra questi vi sono una serie di incontri pubblici e una mezza giornata di sopralluogo partecipato.

---

### INCONTRI PUBBLICI

**24 febbraio, ore 18:30 - 20:00, EMIT Feltrinelli**  
PISCINA ARGELATI: VERSO IL CENTRO BALNEARE  
(E OLTRE)

**3 marzo, ore 18:30 - 20:00, SPAZIO Seicento**  
NON SONO (SOLO) UNA PISCINA

**10 marzo, ore 18:30 - 20:00, BASE Milano**  
UNA PISCINA AL CENTRO DEL QUARTIERE

**Fine marzo**  
INCONTRO DI RESTITUZIONE

---

### SOPRALLUOGHI

**14 marzo, ore 10:00 - 13:00, Piscina Argelati**  
OPEN DAY IN ARGELATI

# CALENDARIO INCONTRI

1° Incontro ✓

2° Incontro

3° incontro

Open day

## PISCINA ARGELATI: VERSO IL CENTRO BALNEARE (E OLTRE)

24 febbraio 2026, 18:30 – 20:00, EMIT Feltrinelli

**La copertura dell'impianto consentirà di utilizzare le vasche anche oltre il periodo estivo. Che tipo di attività e utilizzi vogliamo prevedere?**

L'incontro sarà focalizzato sulla riqualificazione di Piscina Argelati come **spazio aperto tutto l'anno** (o almeno 9 mesi l'anno) grazie all'introduzione di una **copertura delle vasche** con una struttura mobile/apribile. Verranno esplorati:


- la vocazione balneare della piscina (usi e funzioni delle vasche, sia nella stagione estiva che invernale);
- i principali utenti delle attività (famiglie, bambini, giovani, anziani etc), definiti in base agli usi potenziali;
- spazi, servizi e attrezzature necessarie per lo svolgimento delle attività natatorie e balneari.

24 Febbraio 2026  
Ore 18:30-20:00

EMIT Feltrinelli

## PISCINA ARGELATI: VERSO IL CENTRO BALNEARE (E OLTRE)

La copertura dell'impianto consentirà di utilizzare le vasche anche oltre il periodo estivo. Che tipo di attività e utilizzi vogliamo prevedere?

 Comune di Milano

**NUOVA ARGELATI**

# CALENDARIO INCONTRI

1° Incontro

2° Incontro ✓

3° incontro

Open day

## NON SONO (SOLO) UNA PISCINA

3 marzo 2026, 18:30 - 20:00, SPAZIO Seicento

**La ristrutturazione permetterà di creare spazi in cui inserire nuove funzioni sociali e culturali. Quali attività hanno più senso per il quartiere? In che modalità e orari possiamo prevederle?**

L'incontro sarà dedicato alla:

- definizione di **nuovi usi e funzioni da inserire negli altri spazi** della Piscina Argelati, con l'obiettivo di raccogliere proposte su funzioni e usi sociali e culturali compatibili. Si lavorerà distinguendo tra aree esterne (es. solarium, spazio gioco, attività all'aperto) e aree interne, considerando che alcune superfici sono già destinate a funzioni essenziali (spogliatoi, reception, bar, altri servizi).

3 Marzo 2026

Ore 18:30-20:00

SPAZIO Seicento

NON SONO

(SOLO) UNA

PISCINA

La ristrutturazione permetterà di creare spazi in cui inserire nuove funzioni sociali e culturali. Quali attività hanno più senso per il quartiere? In che modalità e orari possiamo prevederle?



NUOVA  
ARGELATI



# CALENDARIO SOPRALLUOGO

1° Incontro

2° Incontro

3° Incontro

Open day ✓

## OPEN DAY IN ARGELATI

14 marzo, 10:00 – 13:00, Piscina Argelati

**Una mattinata di apertura della Piscina Argelati per scoprire da vicino la struttura e conoscere dal vivo il luogo al centro di questo percorso.**

I posti saranno limitati, sia per le condizioni attuali dell'impianto sia per garantire un flusso ordinato delle visite. Per questo motivo sono previsti tre slot orari:

- **10:00 – 11:00**
- **11:00 – 12:00**
- **12:00 – 13:00**

Durante la visita si potrà:

- conoscere direttamente l'oggetto di questo percorso;
- incontrare e fare domande ad esperti dell'area.

14 Marzo 2026  
Ore 10:00-13:00

Piscina Argelati  
Via Giovanni Segantini 6

**OPEN DAY**

Una mattinata di apertura  
della Piscina Argelati per  
scoprire dal vivo la struttura.

**IN ARGELATI**



Comune di  
Milano

**NUOVA  
ARGELATI**

# TUTTE LE INFORMAZIONI

Per rimanere **aggiornati sul percorso**, visita la pagina dedicata nella sezione **Iniziativa e Incontri** del sito del Comune di Milano.

Se vuoi iscriverti agli incontri o al sopralluogo:

- **”Piscina Argelati: verso il centro balneare (e oltre)”** – 24 febbraio: [clicca qui](#).
- **”Non sono (solo) una piscina”** – 3 marzo: [clicca qui](#).
- **”Una piscina al centro del quartiere”** – 10 marzo: [clicca qui](#).
- **”Open Day in Argelati”** – 14 marzo: [clicca qui](#).

Per inviare i tuoi **contributi**, puoi scrivere a: **[nuova.Argelati@comune.milano.it](mailto:nuova.Argelati@comune.milano.it)**